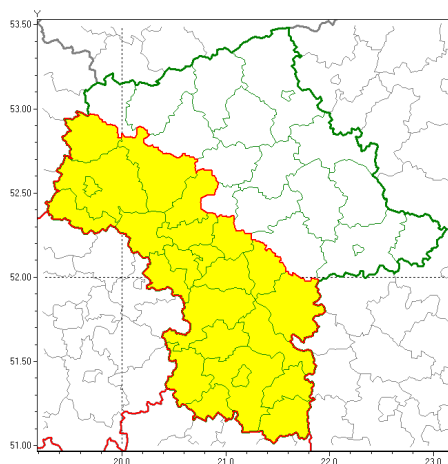


Zasięg ostrzeżeń w województwie

Upał
 2019-08-25 13:05



WOJEWÓDZTWO MAZOWIECKIE
OSTRZEŻENIA METEOROLOGICZNE ZBIORCZO NR 122
WYKAZ OBYWATELI ZUCIENNYCH OSTRZEŻENIEM
o godz. 13:05 dnia 25.08.2019

Zjawisko/Stopień zagrożenia	Upał/1
Obszar (w nawiasie numer ostrzeżenia dla powiatu)	powiaty: białobrzeski(60), garwoliński(62), gostyniński(58), grodziski(62), grójecki(61), kozienicki(60), lipski(61), nowodworski(61), otwocki(63), piaseczyński(63), Płock(59), płocki(59), płoński(57), pruszkowski(63), przysuski(61), Radom(61), radomski(61), sierpecki(59), sochaczewski(59), szydłowiecki(61), Warszawa(63), warszawski zachodni(62), żwoleński(60), żyrardowski(61)
Ważność	od godz. 13:00 dnia 26.08.2019 do godz. 18:00 dnia 29.08.2019
Prawdopodobieństwo	85%
Przebieg	Prognozuje się upały. Temperatura maksymalna w dzień od 29°C do 31°C. Temperatura minimalna w nocy od 16°C do 18°C.
SMS	IMGW-PIB OSTRZEŻENIA: UPAŁ/1 mazowieckie (24 powiatów) od 13:00/26.08 do 18:00/29.08.2019 temp. maks 29-31 st, temp min 16-18 st. Dotyczy powiatów: białobrzeski, garwoliński, gostyniński, grodziski, grójecki, kozienicki, lipski, nowodworski, otwocki, piaseczyński, Płock, płocki, płoński, pruszkowski, przysuski, Radom, radomski, sierpecki, sochaczewski, szydłowiecki, Warszawa, warszawski zachodni, żwoleński i żyrardowski.
RSO	Woj. mazowieckie (24 powiatów), IMGW-PIB wydał ostrzeżenie pierwszego stopnia o upałach
Uwagi	Brak.
Dyżurny synoptyk IMGW-PIB	Mateusz Barczyk



Instytut Meteorologii i Gospodarki Wodnej - Państwowy Instytut Badawczy

Centralne Biuro Prognoz Meteorologicznych w Warszawie

01-673 Warszawa ul. Podleśna 61

tel: 22-5694150, fax: 22-8345097

email: synoptyk.kraju@imgw.pl

www: www.pogodynka.pl

Opracowanie niniejsze i jego format, jako przedmiot prawa autorskiego podlega ochronie prawnej, zgodnie z przepisami ustawy z dnia 4 lutego 1994r o prawie autorskim i prawach pokrewnych (dz. U. z 2006 r. Nr 90, poz. 631 z późn. zm.).

Wszelkie dalsze udostępnianie, rozpowszechnianie (przedruk, kopiowanie, wiadomości sms) jest dozwolone wyłącznie w formie dosłownej z bezwzględnym wskazaniem źródła informacji tj. IMGW-PIB.